

Designação do projeto | **Miguel Louro Wines – International Market**

Código do projeto | **ALT20-01-0752- FEDER -011945**

Objetivo principal | **Reforçar a competitividade das pequenas e médias empresas**

Região de intervenção | **Alentejo**

Entidade beneficiária | **Miguel Louro, Lda.**

Data da aprovação | **2016-01-14**

Data de início | **2015-11-26**

Data de conclusão | **2018-11-25**

Custo total elegível | **159.795,00 €**

Apoio financeiro da União Europeia | **FEDER - 71.907,75€**

Apoio financeiro público nacional/regional | **0,00€**

Objetivos, atividades e resultados esperados

Projeto apoiado e financiado pelos Fundos da União Europeia no âmbito do Sistema de Incentivos SI Qualificação e Internacionalização.

A empresa *Miguel Louro, Lda.*, foi criada em 2007, por junção de dois empresários produtores de vinho no Alentejo, Miguel Louro e Luís Louro, pai e filho.

As empresas, Adega do Monte Branco e Quinta do Mouro, exploram vinhas próprias na região de Estremoz e possuem ambas modernas adegas nesta região de Portugal.



A Quinta do Mouro, situada dentro da cidade de Estremoz, destaca-se pela sua beleza, pela sua história e pelos excelentes vinhos que produz.

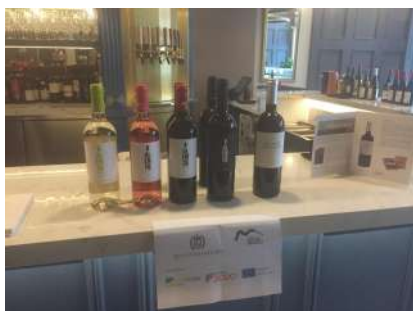
No processo de decisão de entrada em novos mercados, existem várias determinantes que devem ser tidas em conta e que devem fazer parte da planificação da internacionalização da empresa. Perceber o porquê, o como, o quando e o para onde, é essencial para o sucesso da ação. É neste sentido que a empresa *Miguel Louro* desenvolve o seu projeto de internacionalização.

Desde cedo que o comércio internacional tem se apresentado como uma vantagem comparativa das empresas, os investimentos da *Miguel Louro* assentam na criação de materiais promocionais, na execução de ações de contacto, de ações de degustação e provas de vinhos nos mercados alvo, em ações inversas e concursos internacionais.

Os mercados alvo da empresa são: Canadá, Estados Unidos da América, Suíça, Bélgica, Reino Unido, Alemanha, Angola, Polónia, Espanha, Brasil, Macau, Irlanda e Holanda.

A abertura ao exterior tem-se assumido, ao longo dos anos, como condição vital para um País que se queira afirmar num contexto internacional, permitindo a criação de uma posição vantajosa nesse mesmo contexto. A internacionalização dos vinhos da Adega do Monte Branco contribui amplamente para o sucesso da empresa e da construção das suas marcas.

Comprovante 124 Nº de Ordem 88.P.1
Canadá



Comprovante 125 Nº de Ordem 89.P.1
Canadá



Comprovante 137 Nº de Ordem 98.P.1
Espanha



Comprovante 137 Nº de Ordem 101.P.1

Canadá



Comprovante 75

Canadá



Comprovante 76

Canadá



Comprovante 79
Espanha



Suiça 2016

